

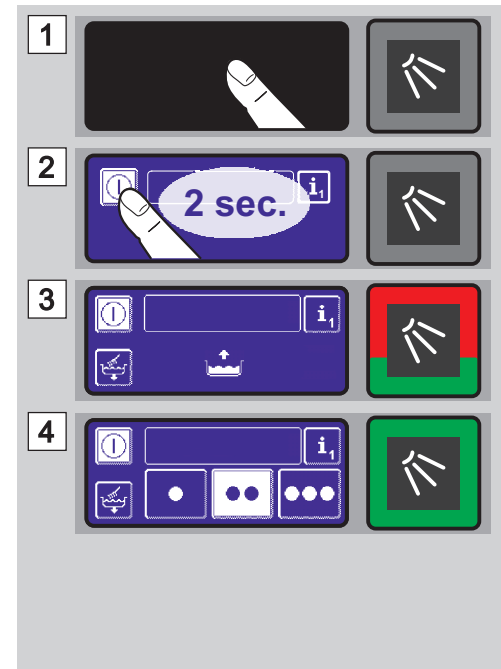
# UF-Serie



## Vor dem Einschalten



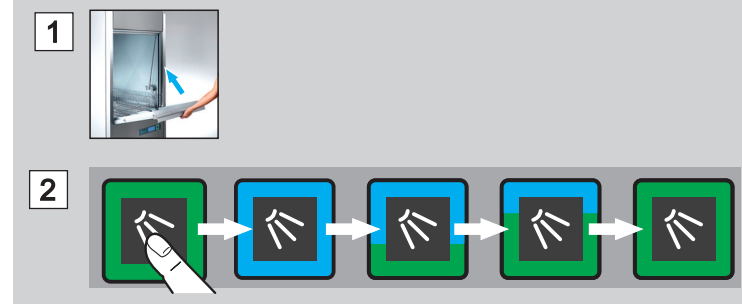
## Maschine einschalten



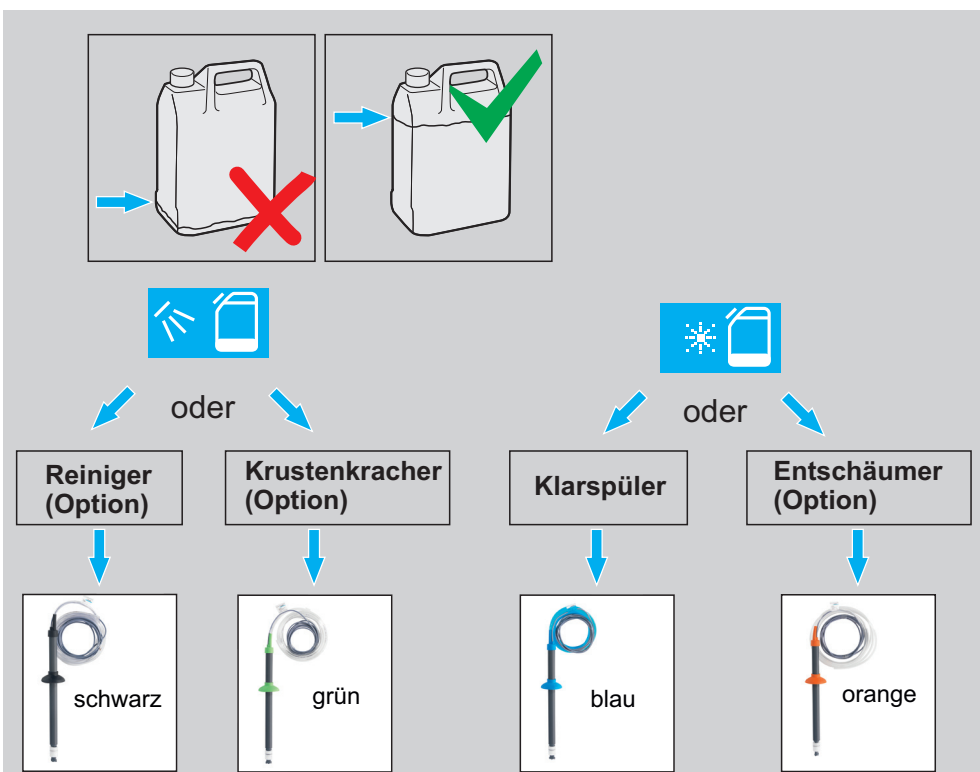
## Spülgut einsortieren



## Spülen



## Kanister tauschen

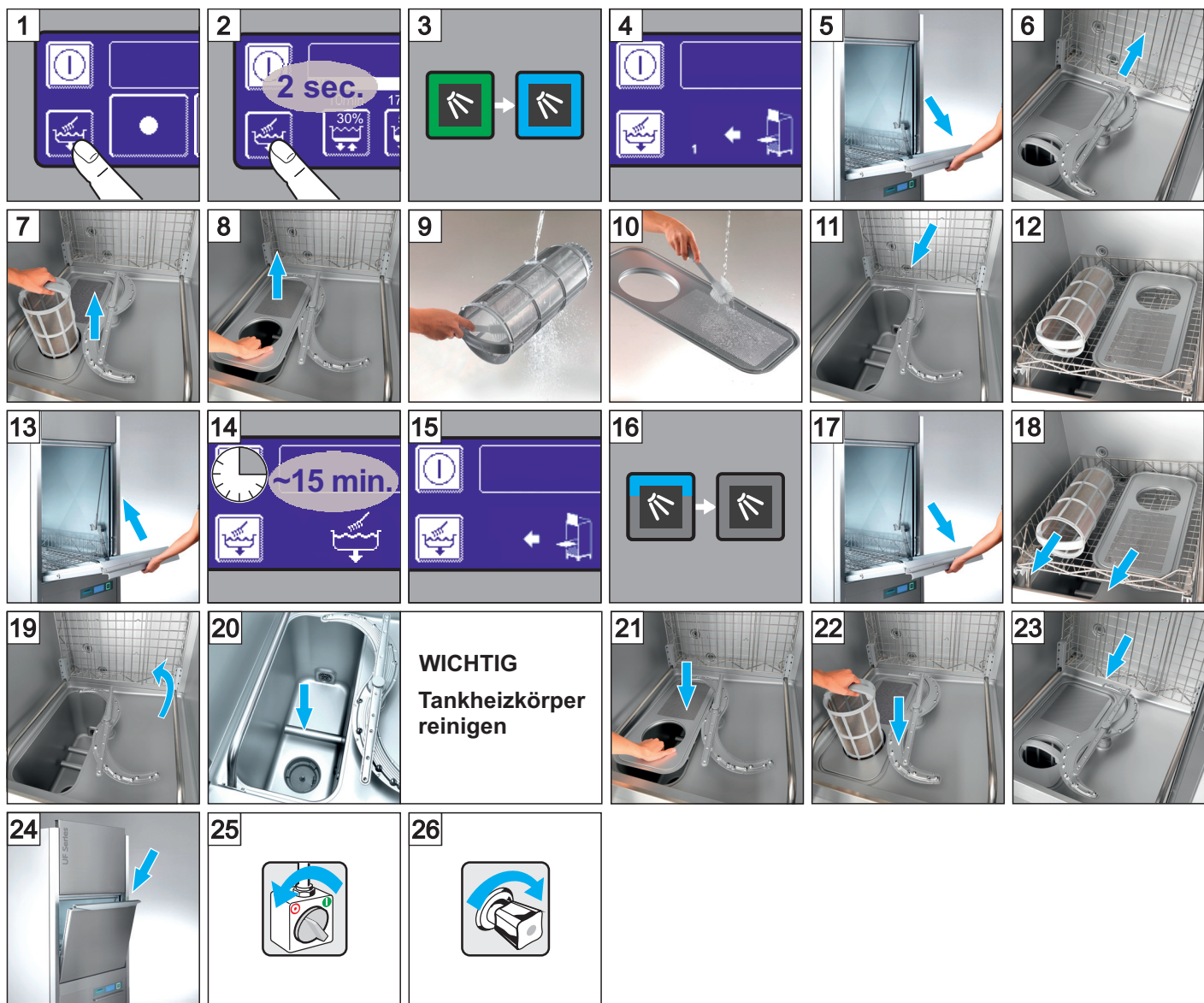


Mehr Informationen:  
Siehe Betriebsanleitung  
[www.winterhalter.biz/manuals](http://www.winterhalter.biz/manuals)

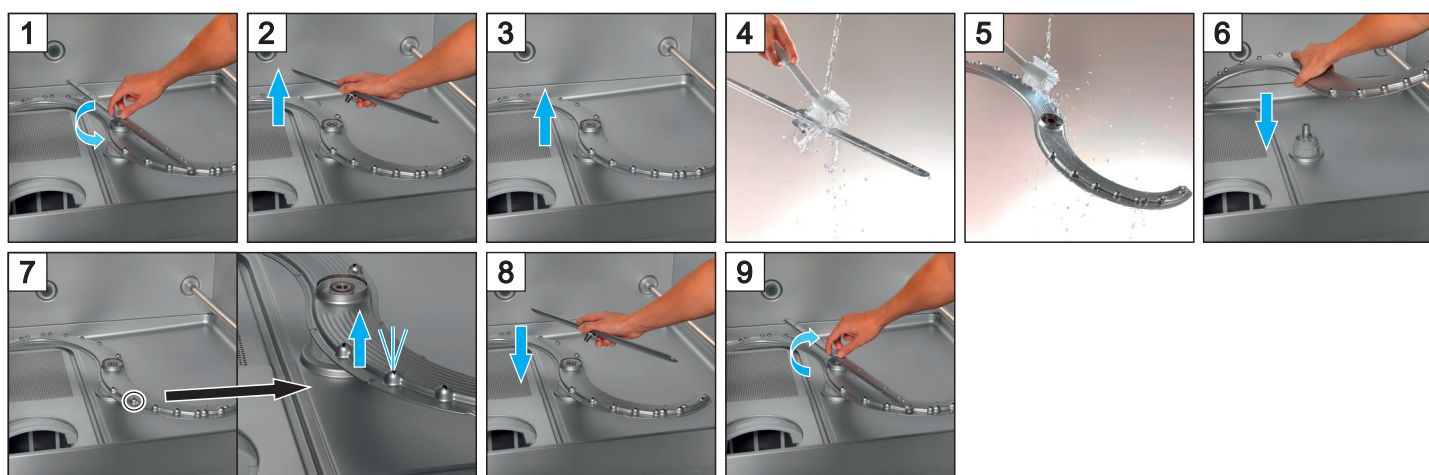


Winterhalter Gastronom GmbH  
D-88074 Meckenbeuren  
Tel. +49(0)7542 402-0  
[info@winterhalter.biz](mailto:info@winterhalter.biz)  
[www.winterhalter.biz](http://www.winterhalter.biz)

## Ausschalten + Reinigen



## Spülarme reinigen



## Tür abklappen (Option)

